

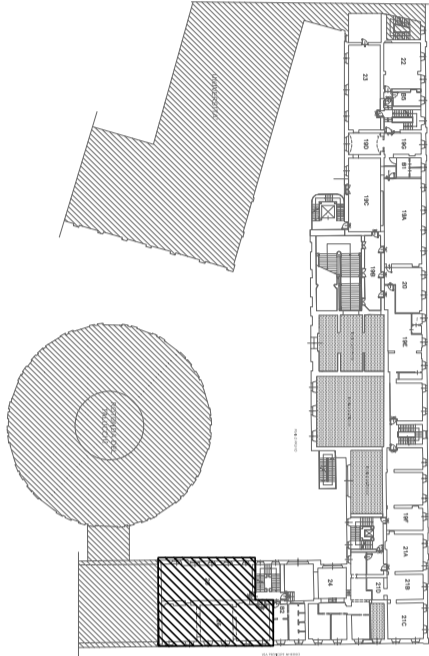
SITUAZIONE ESISTENTE AULA 25



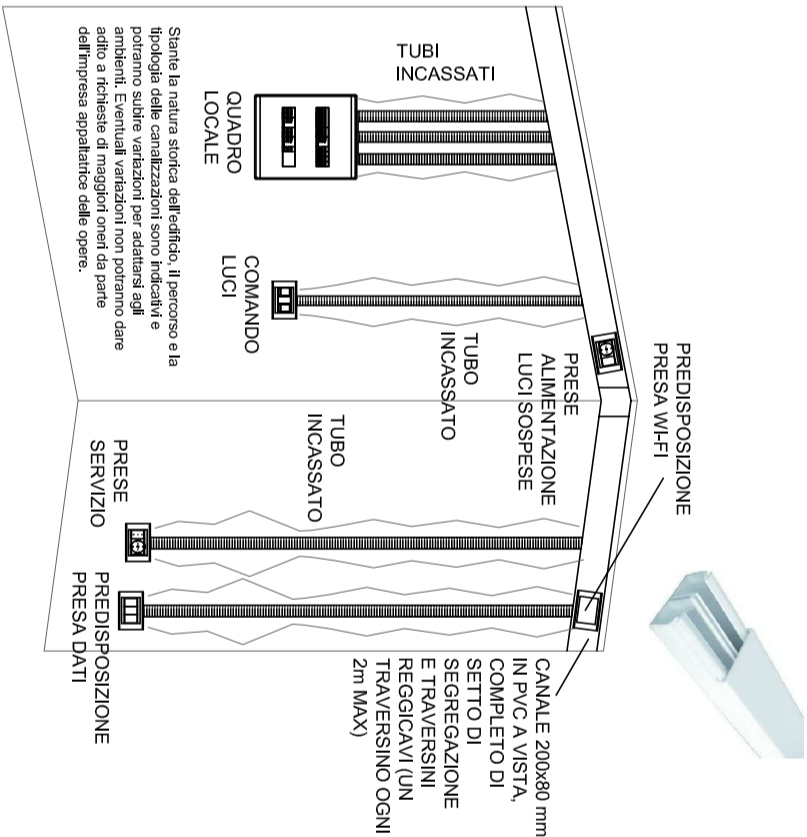
SITUAZIONE ESISTENTE AULA 26



KEY PLAN

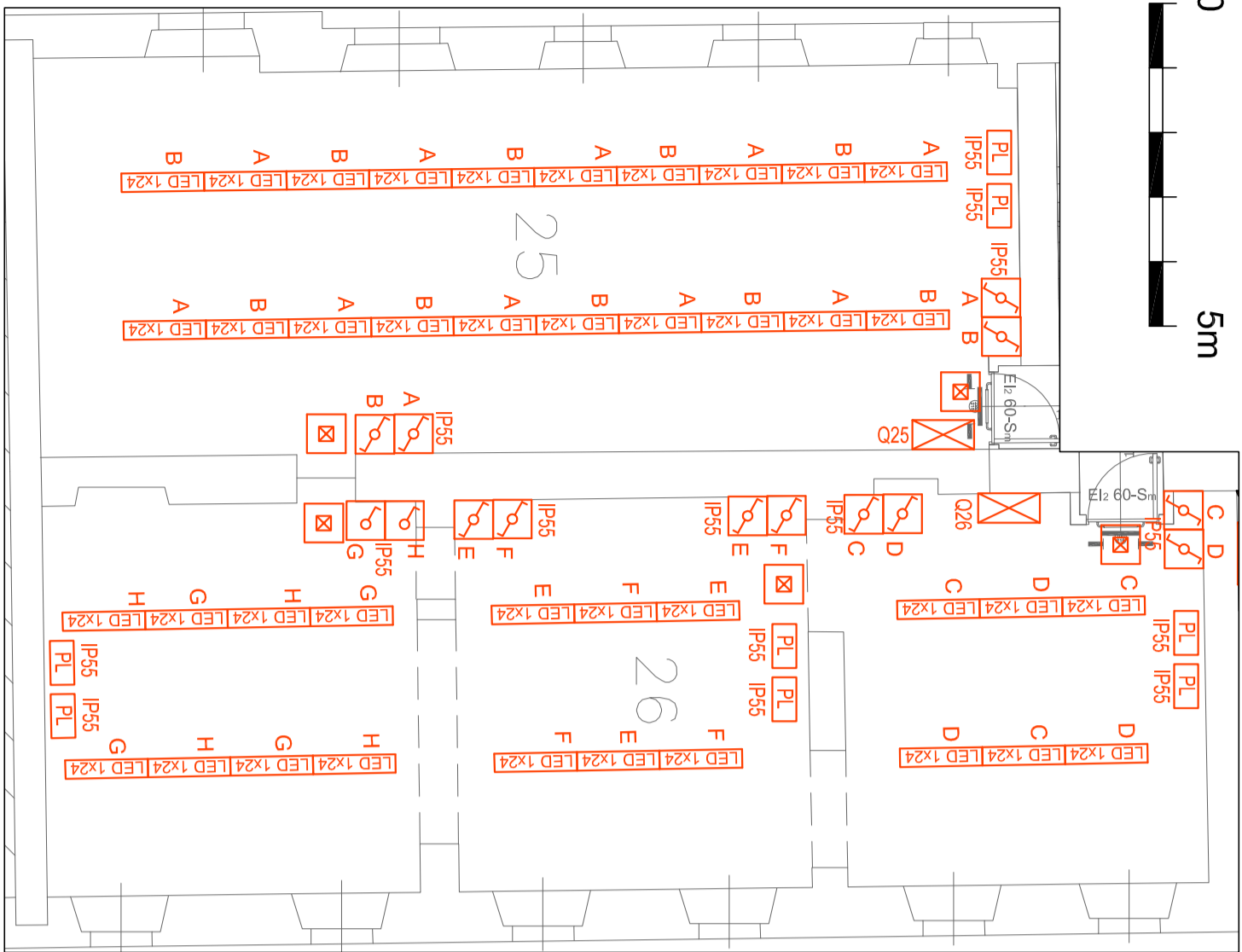


ESEMPLIFICATIVO DISTRIBUZIONE CON CANALE MULTISCOMPARTO A VISTA

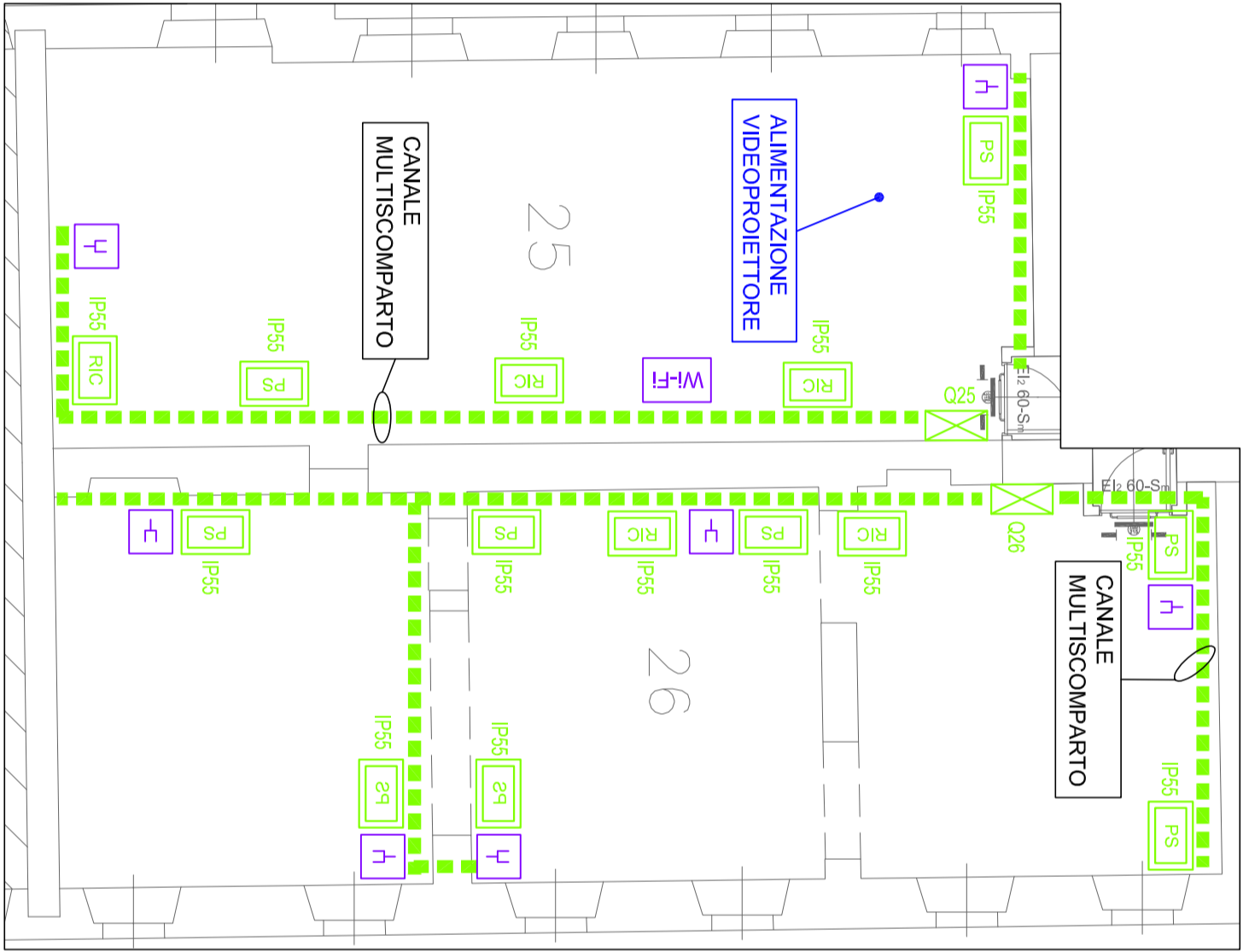


- CARATTERISTICHE OPERE DI ADEGUAMENTO
- DISTRIBUZIONE INTERNA AULA CON CANALINA MULTISCOMPARTO A VISTA e/o RECUPERANDO LE VIE CAVI INCASSATE ESISTENTI
- GRADO DI PROTEZIONE PUNTI COMANDO LUCI E PUNTI PRESA IP55

ADEGUAMENTO ILLUMINAZIONE



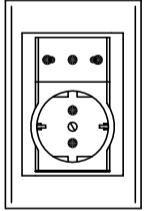
ADEGUAMENTO FORZA MOTRICE



ESEMPLIFICATIVO APPARECCHIO ILLUMINAZIONE SICUREZZA



TIPICO GRUPPO PRESE IP55 (CON SCHERMO PLASTICO DI PROTEZIONE)



La posizione dei quadri elettrici e dei vari punti (intermittenti, etc.) ha valore indicativo. Le precise localizzazioni saranno concordate in fase di realizzazione dei lavori fra committenza, D.I. ed impresa appaltatrice senza che queste variazioni possano dare adito a richieste di maggiori oneri. L'aggiunta di gruppi prese o punti di comando luci su richiesta della committenza (con un massimo del 10% complessivo) rispetto a quanto indicato e stata consegnata nella voce di computo metrico "Opere aggiuntive".

Restano ad onere e cura dell'impresa appaltatrice dei lavori:

- opere murarie per scassi e successivamente ripristini (intagliature escluse)
- smaltimento e smaltimento dei materiali e dei componenti di risulta

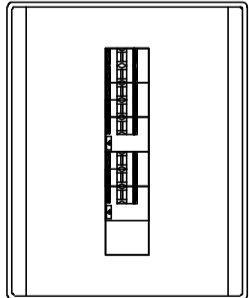
Se non diversamente indicato, l'alimentazione terminale delle lampade dovrà avvenire mediante minicalce in PVC a vista in derivazione dal canale multiscompartmento, ove possibile, all'interno delle aule, dovranno essere utilizzate le vie cavi incassate esistenti.

I disegni hanno valore del solo punto di vista impiantistico. Per quanto concerne gli aspetti edili, strutturali e meccanici occorre fare riferimento alla documentazione as built esistente.

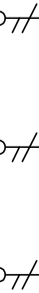
La Tipologia e la sezione dei cavi di alimentazione delle utenze sono indicate negli schemi unitari dei quadri elettrici, ove verranno recuperate le tubazioni incassate esistenti (plastiche) e consentito l'utilizzo di NO705K, anziché FG70M1. In fase di realizzazione dovranno essere predisposte idonee cassette di derivazione per un'agevole sicura dei cavi. Per l'impianto di rilevazione incendi, fare riferimento alle tavole di insieme relative.

La committenza provvederà a suo carico a liberare i locali da arredi e materiale depositato al fine di rendere possibile l'esecuzione delle lavorazioni previste.

LEGENDA SIMBOLI	
SIMBOLO	DESCRIZIONE
	Apparecchio illuminante per posa a pannello o sospensione a filo continuo, con ottica a luminanza canalizzata. Illuminazione a LED 4000°K, potenza indicativa 1x24 W, CRI > 80, flusso luminoso nominale con l'interduttore a 2422 lm.
	Apparecchio illuminante per illuminazione di sicurezza a controllo radio dotato di trasformatore integrato, sorgente luminosa a LED equivalente fillo 24W, flusso luminoso non inferiore a 550 lm, modello funzionamento SE.
	Punto di comando Illuminazione
	Presse a parete per alimentazione apparecchi illuminanti
	Gruppo prese di servizio
	Gruppo prese di servizio (riciclaggio gruppo prese esistenti)
	Quadro elettrico
	Canale multiscompartmento (vedi esemplificativo)
	Predisposizione 3 prese dati, comprensive di scassi, tubazioni, scatole e placca decal, ripristini murari (escluse intagliature)
	Predisposizione 2 prese dati comprensive di scassi, tubazioni, scatole e placca decal, ripristini murari (escluse intagliature)



FRONTE QUADRO ELETTRICO DI LOCALE



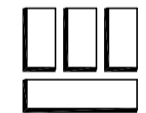
DESCRIZIONE LINEA		LINEA		PRESERVAZIONE TENSIONE	
DESCRIZIONE LINEA		LINEA		LINEA	PRESERVAZIONE TENSIONE
Fasi della linea	L N	L N	L N	L N	
Fasi della linea	2	2	2	2	
Corrente nominale In [A]	32	16	16	16	
Corrente regolata Ir [A]	1° In = 32	1° In = 16	1° In = 16	1° In = 16	
Idr [A] / diff [s]	0.03 / 0.00	0.03 / 0.00	0.03 / 0.00	0.03 / 0.00	
Potenza d'interazione [kW]	6.0	6.0	6.0	6.0	
Segnalo	FG70M1	FG70M1	FG70M1	FG70M1	
Sezione base [mm²]	2.5	2.5	2.5	2.5	
Sezione neutro [mm²]	2.5	2.5	2.5	2.5	
Sezione PE [mm²]	2.5	2.5	2.5	2.5	
Note					

ADEGUAMENTO IMPIANTI ELETTRICI ACCADEMIA ALBERTINA

PIANO PRIMO - LOCALI 25_26 - Anatomia ed attività similari



Accademia
Albertina
di Belle Arti
di Torino



s.r.l. Engineering Service
Via Treviso, 12
10144 TORINO

STUDIO 0748
FILE 170748_E_004_p1-005_p1
TAVOLA: E_010_p1_25_26

DATA Maggio 2017
FOGLIO 1
SEGUE